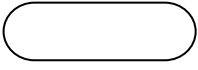




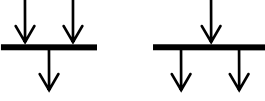



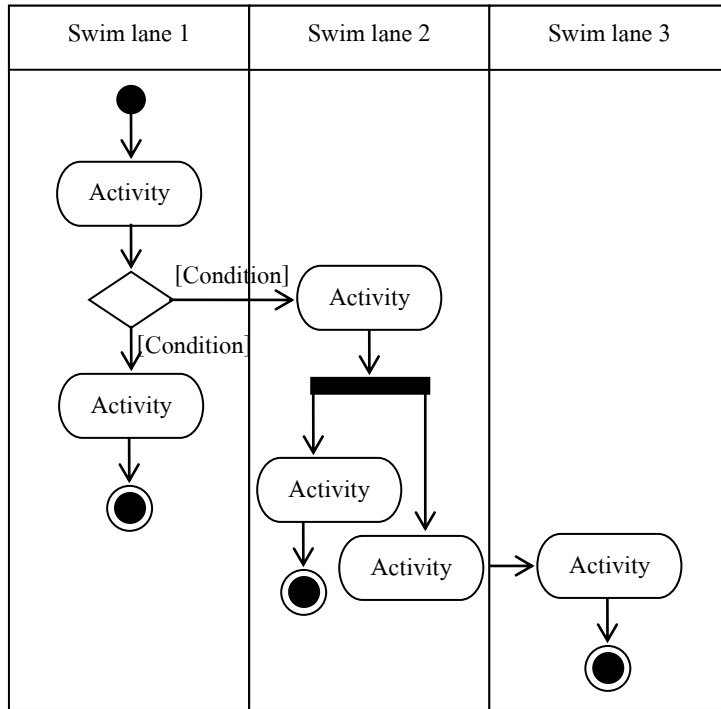


Activity Diagram Guideline

Activity Diagram เป็นแผนภาพที่นำเสนอขั้นตอนการทำงานของระบบในระดับปฏิบัติการ อธิบายการเปลี่ยนสถานะเมื่อผ่านกระบวนการทำงาน โดยมุ่งเน้นไปยังการประมวลผลภายในที่ตอบสนองต่อเหตุการณ์ภายนอก

ตารางที่ x-1 : แสดงคำอธิบายสัญลักษณ์ Activity Diagram

สัญลักษณ์	คำอธิบาย
	Activity State : แสดงกระบวนการทำงาน
	Transition : แสดงเส้นทางการเปลี่ยนสถานะไปยังกระบวนการอื่น
	Swim lane : เป็นเส้นที่แบ่งกลุ่มของกระบวนการทำงานออกจากกัน ตัวอย่างกลุ่ม เช่น นักเรียน อาจารย์ เป็นต้น
	Initial State : แสดงจุดเริ่มต้นของกระบวนการทำงาน
	Final State : แสดงจุดสิ้นสุดของกระบวนการทำงาน ซึ่งอาจมีได้หลายจุดในแผนภาพ
	Synchronization Bar : แสดงการแบ่งการทำงาน (Fork) หรือรวมหลายการทำงานเมื่อทำเสร็จเรียบร้อย (Join)
	Decision : แสดงทางเลือกโดยมีเงื่อนไขไปยังเส้นทางที่เป็นผลสำเร็จตามเงื่อนไขนั้น



รูปที่ x-1 : ตัวอย่าง Activity Diagram



Type	ประเภทกระบวนการ	Title	ชื่อกระบวนการ

Activity Template